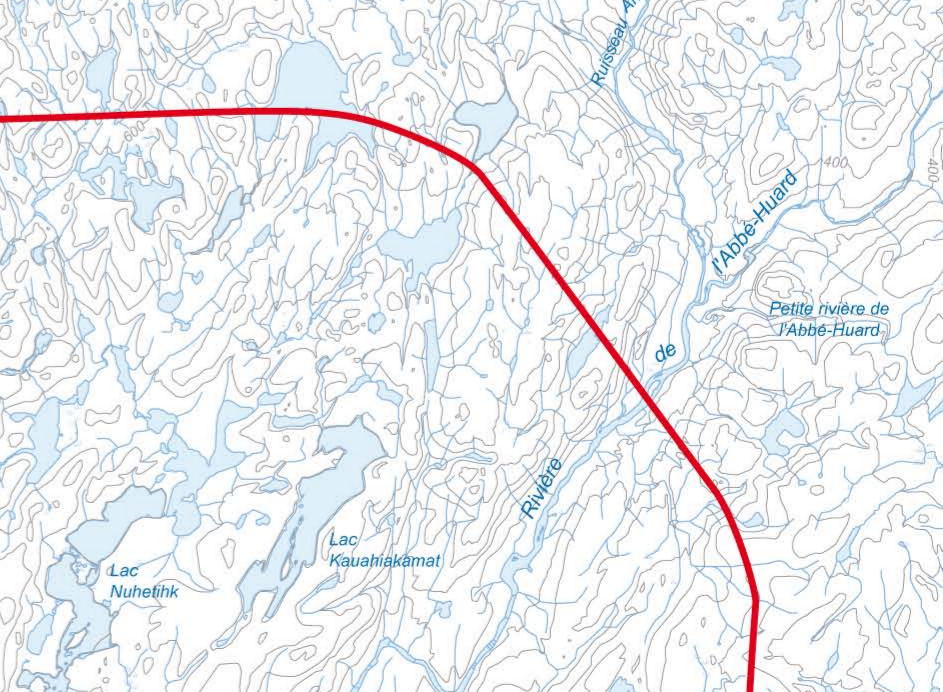
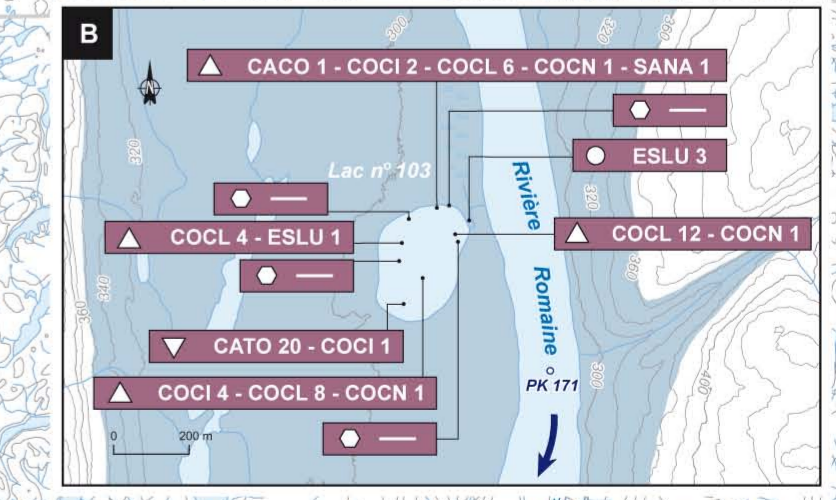
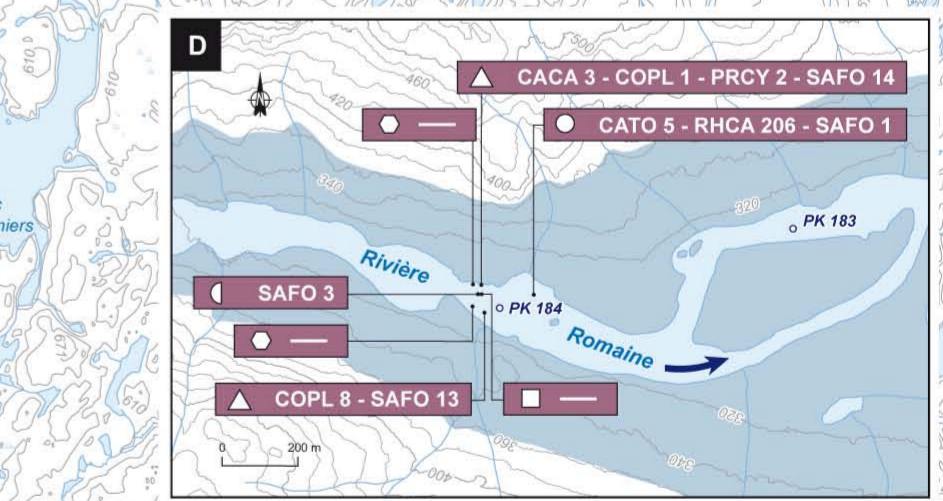
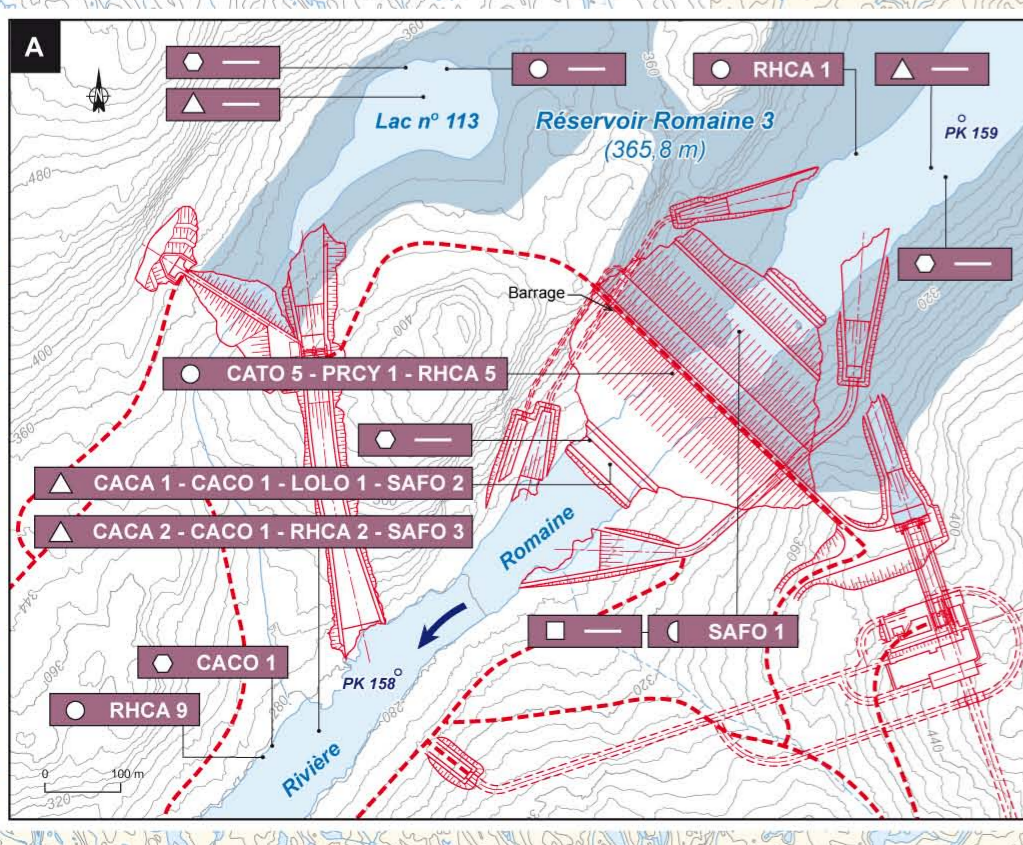
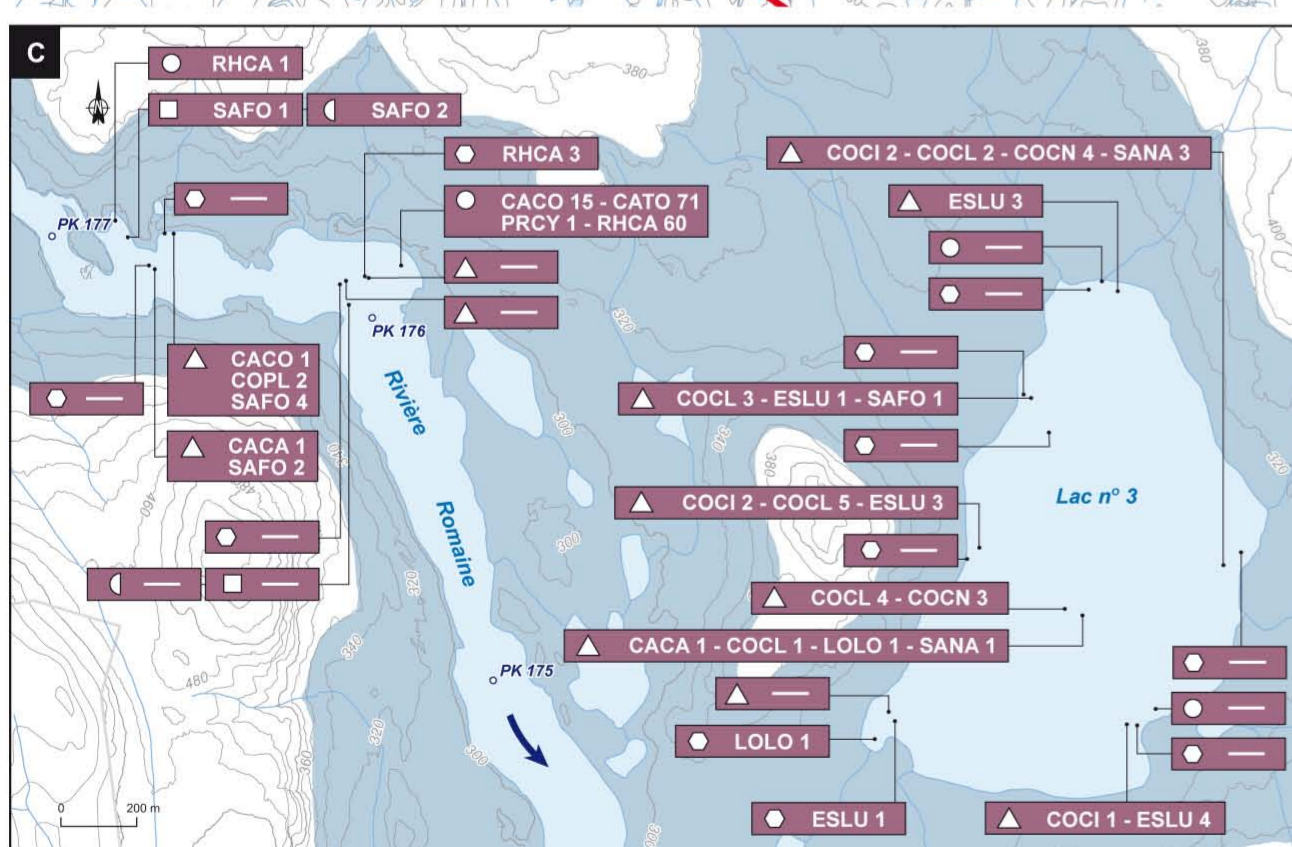
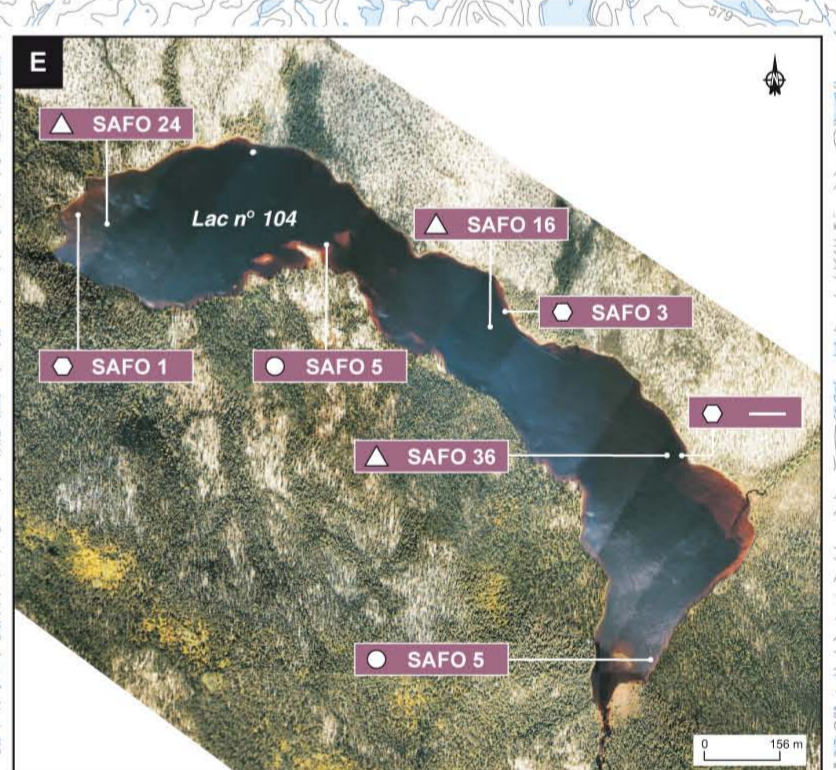
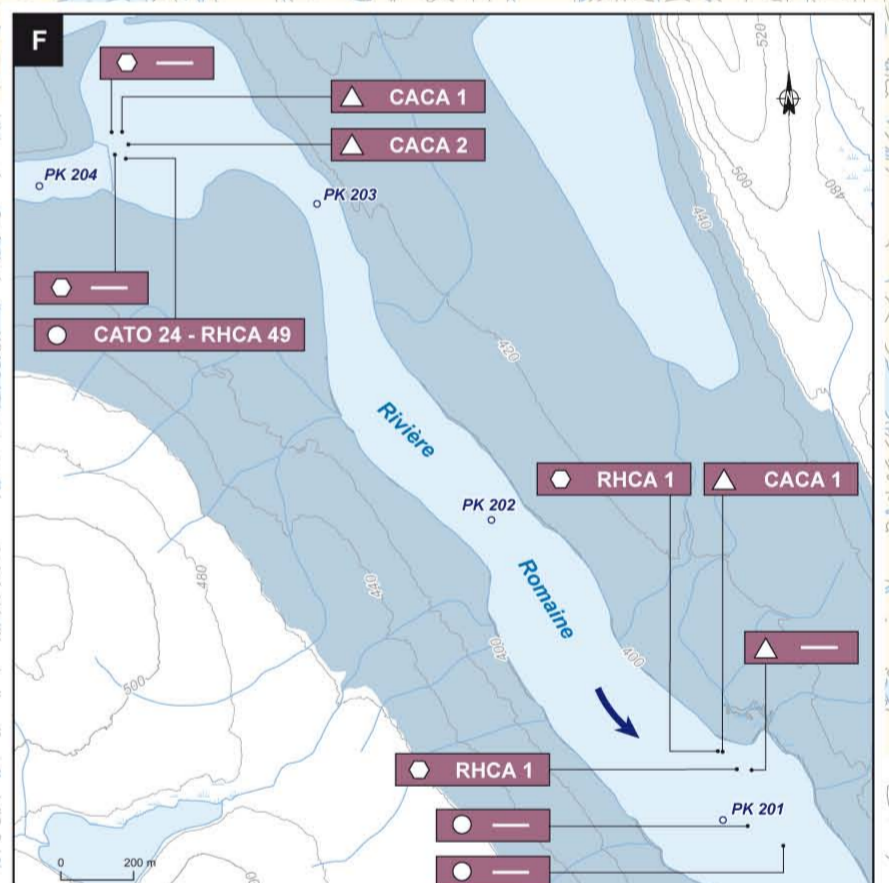
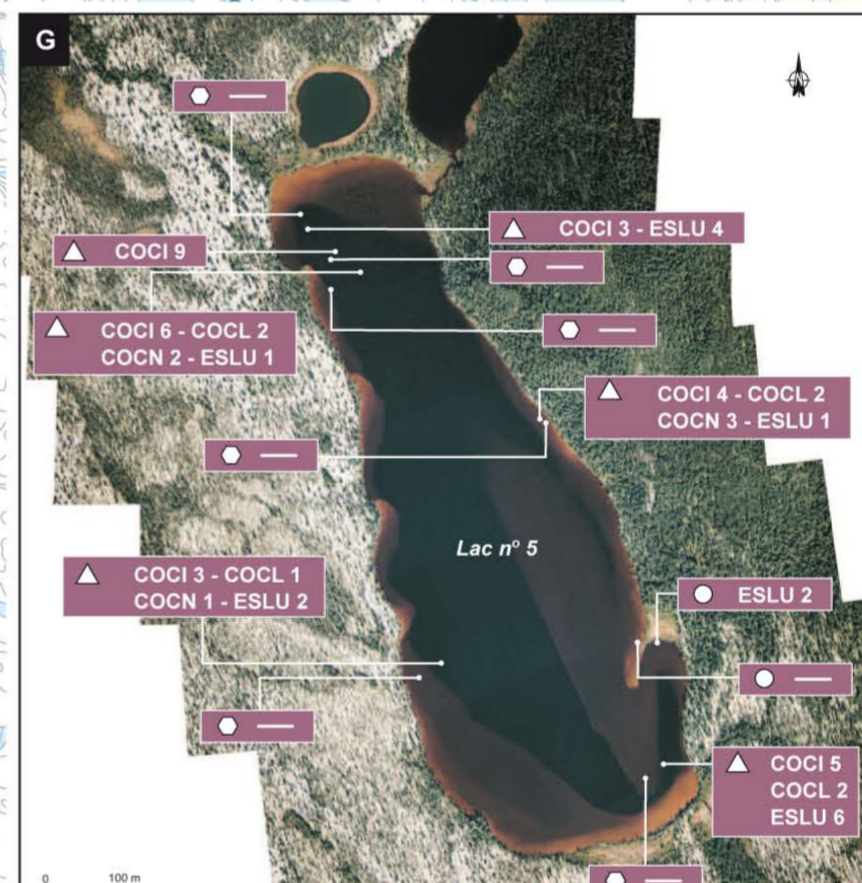
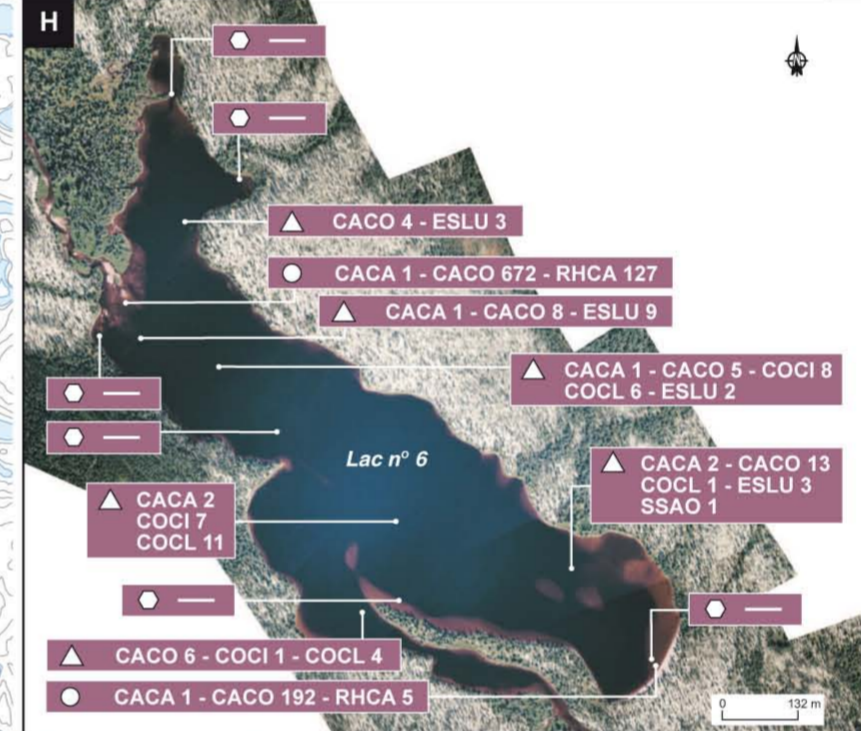
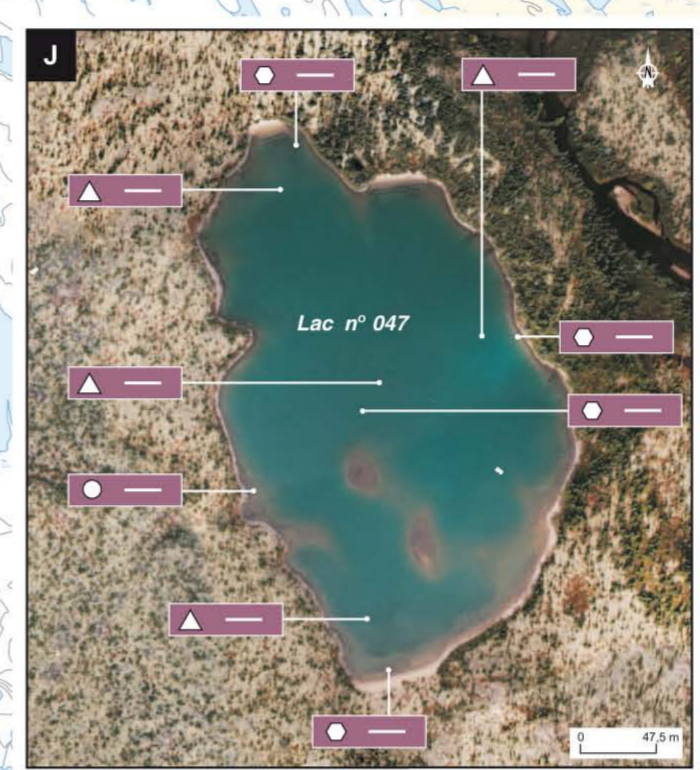
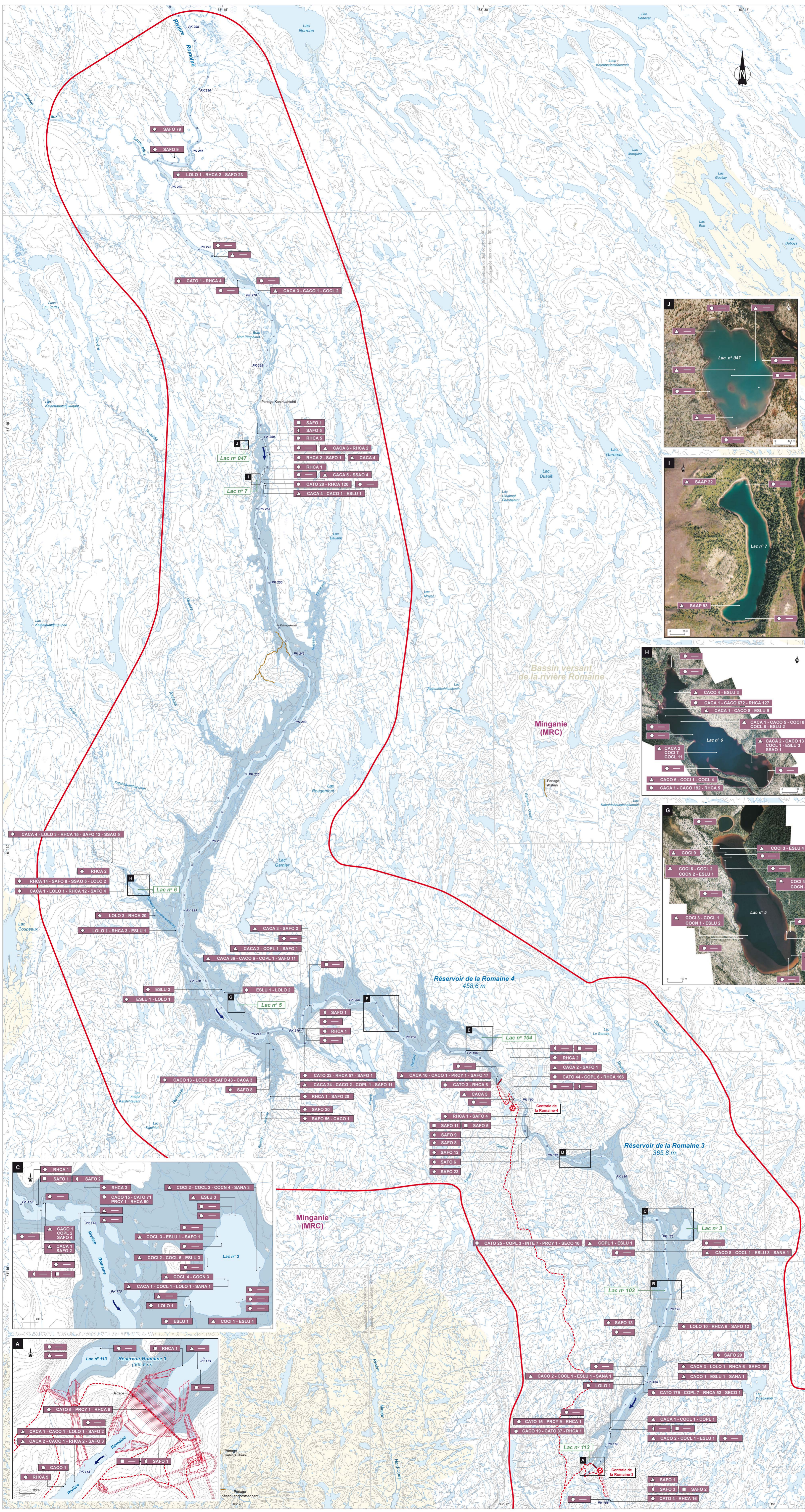
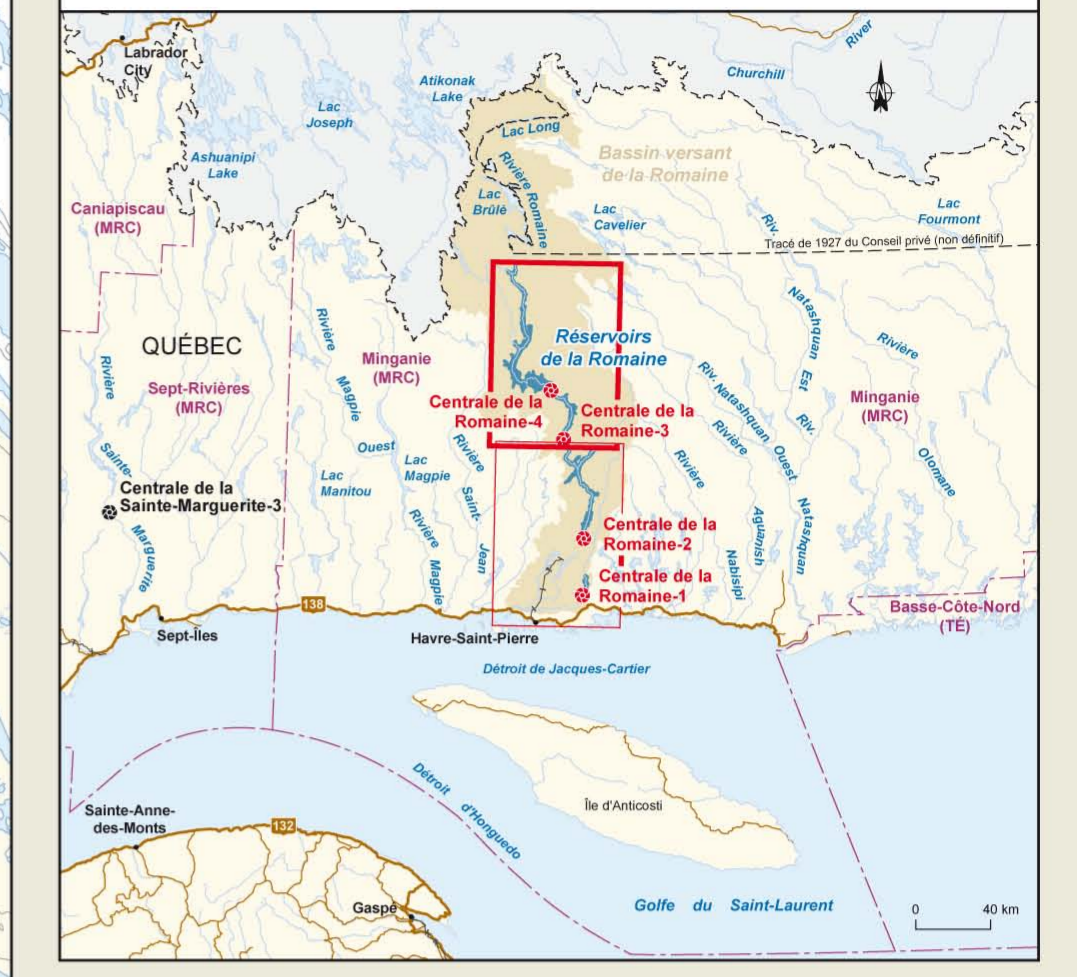


Résultats de pêche en 2005
Secteurs de la Romaine-3 et Romaine-4

Sources :
Base : BDOT 1 : 250 000, © De Meuland le Restre du Chef du Canada,
reproduit avec la permission de RNCAN
Hydro-Québec : 1 : 20 000, 2003
BDOT 1 : 250 000 MNRH Québec, 2003
1 : 10 000, GRIGD Hydro-Québec, 2004
SDA, 1 : 20 000, MNRH Québec, 2004
Moutagne XTCOS, révisé le 30 mars, GENIVAR inc., 2004
Inventaires et cartographie : GENIVAR inc.
Fichier : 0344_gis_166_r005_c2_r2_060324.fr.m11

Mars 2006

Carte 2
Feuillet 2 de 2
Hydro Québec
Production



Type d'engin
Type d'engin
Espèce et nombre de prises

Types d'engins

- Bourrole
- Canne à mouches
- △ Filet maillant expérimental
- ▽ Filet troubleau
- ◇ Canne à lancé léger
- ◇ Pêche électrique
- Seine à poche

Espèces

- CACA Meunier rouge
- CACO Meunier noir
- CATO Meunier (espèce indéterminée)
- COCI Grand corégone (forme indéterminée)
- COCL Grand corégone (forme normale)
- COCN Grand corégone (forme naïve)
- COPL Méné de lac
- ESLU Grand brochet
- NTE Espèce non identifiée
- LOLO Lotte
- PRCY Ménomini rond
- RHCA Nasseux des rapides
- SAAP Omble chevelier
- SAFO Omble de fontaine
- SANA Touladi
- SECO Quaiouche
- SSAO Ouananiche

Limites

- Zone d'étude

Infrastructures

- Route secondaire
- Route d'accès ou chemin forestier

Composantes du projet

- Réservoir (niveau d'exploitation maximal)
- Sens de l'écoulement
- PK 178 Point kilométrique de rivière
- Centrale hydroélectrique
- Barrage
- Digue
- Galerie de fuite ou canal d'amendement
- Route d'accès